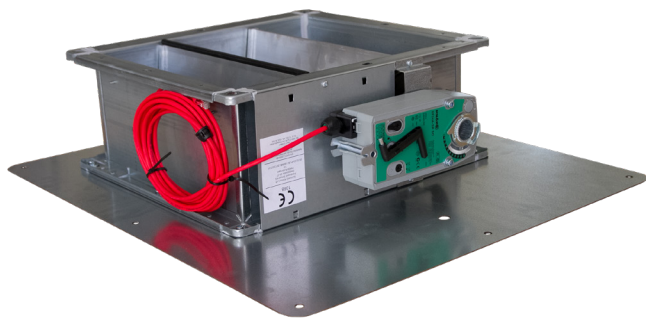


## JK-180 HV

Dispositif d'évacuation naturelle de fumées et de chaleur (DENFC) permettant l'obturation de l'ouverture permanente en tête de gaine d'ascenseur par un montage à fleur. Le registre est prévu pour un montage horizontal et intégré dans la réservation de la dalle. Il est équipé d'un moteur à ressort de rappel assurant une ouverture automatique en cas de coupure de courant.



### Caractéristiques

- » Montage à fleur
- » Profil idéal pour raccordement à une gaine de ventilation extérieure
- » Combinaison possible avec un lanterneau en toiture
- » Montage facile, accès au moteur aisé
- » Ailettes à corps creux en profilé d'aluminium, aérodynamiques et résistant à la torsion
- » Tôle de montage incluse
- » Moteur pré-monté et pré-câblé
- » Câblage du moteur avec connectique RJ45 pour simplifier la connexion au système BlueKit®
- » Fonctionnement à sécurité positive du moteur en cas de panne de courant

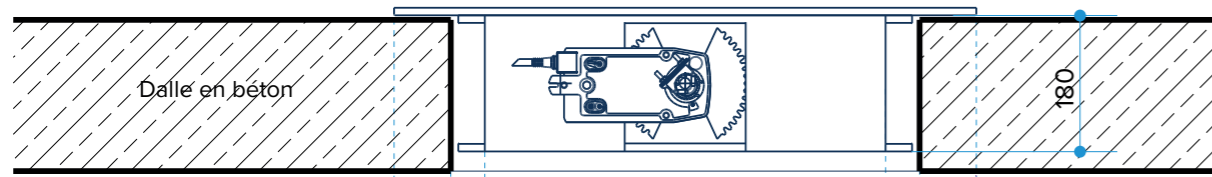
### Spécifications techniques

Type	JK-180 HV
Ailette à corps creux	Aluminium
Joint	Profilé en caoutchouc EPDM
Matériau	Profilé d'aluminium, rigide
Type	Moteur à ressort de rappel
Alimentation	24 VAC / DC
Couple	20Nm
Sécurité fonctionnelle	11 000 cycles (certification EN)
Temps d'ouverture/fermeture	Fermeture via le moteur ≤150 sec. Ouverture via ressort de rappel ≤20 sec.
Niveau sonore	Fermeture via le moteur ≤40 dB Ouverture via ressort de rappel ≤62 dB

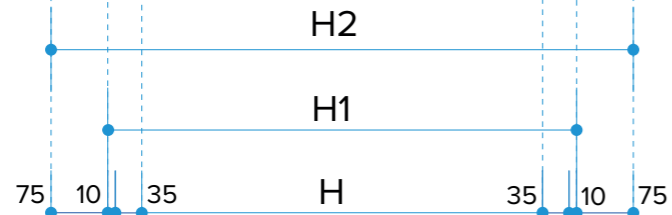
### Utilisation

Lors d'un montage par la gaine, le câble RJ45 est placé côté gaine à travers le manchon de la tôle de montage pour garantir l'étanchéité à l'air. La bande d'isolation est ensuite collée sur les rebords de la tôle de montage côté mur. Le registre est placé dans l'ouverture et fixé à la paroi par les perçages de la tôle.

## MONTAGE DEPUIS LA TOITURE

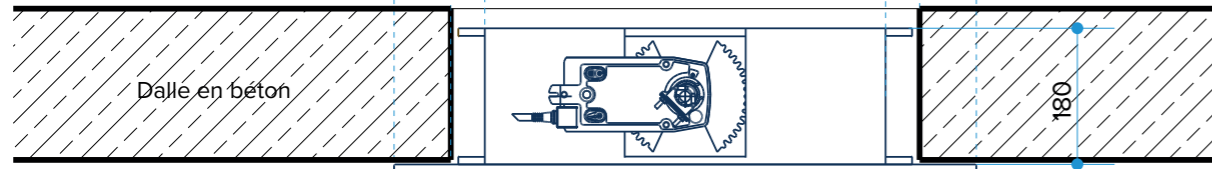


Coupe B-B

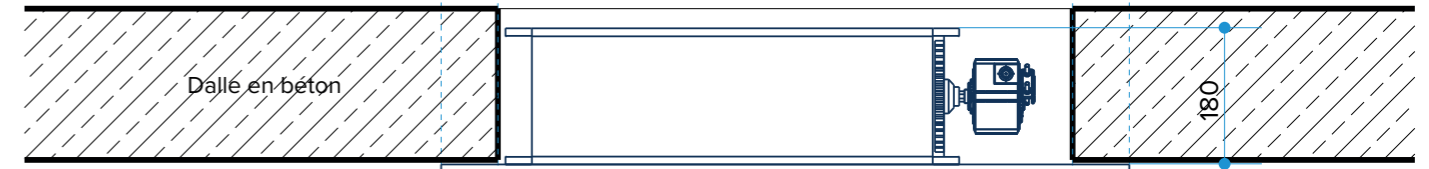


Coupe A-A

## MONTAGE DEPUIS LA GAINE



Coupe B-B



Coupe A-A

JK-180 HV = Registre de ventilation avec tôle de montage et moteur à ressort de rappel JK-180 HV-dB = Registre de ventilation avec tôle de montage et moteur à courant continu							
Dénomination selon l'ouverture de ventilation du registre (mm) BxH	360x360	470x360	530x530	700x700	860x860	1030x1030*	1200x1200*
Surface nette de ventilation (m <sup>2</sup> )	0,10	0,13	0,23	0,41	0,62	0,90	1,22
Réservation conseillée à prévoir (mm) B1xH1	590x450	700x450	760x620	930x790	1090x950	1260x1120	1430x1290
Dimensions tôle de montage (mm) B2xH2	740x600	850x600	910x770	1080x940	1240x1100	1410x1270	1580x1440

\* Ces tailles ne sont pas disponibles avec un moteur à courant continu.

**JK-180 HV**  
**JK-180 HV-dB**

Registre de ventilation avec tôle de montage  
Montage horizontal ou vertical (façade)

Date: 16/08/2022

