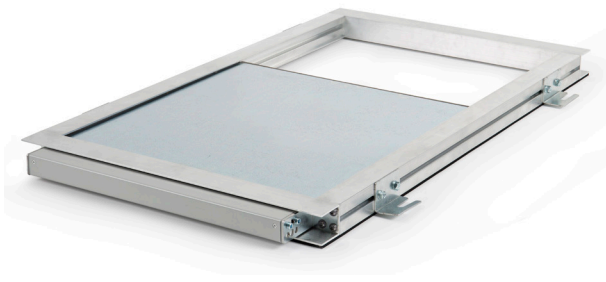


UNE VENTILATION INNOVANTE



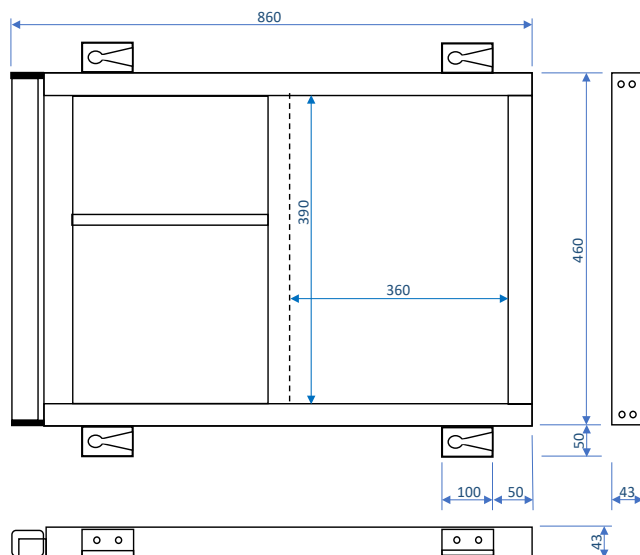
Slide Flap

Le solution compacte et flexible en modernisation offre de nouvelles possibilités en cas de montage complexe dans les gaines d'ascenseurs. Ce registre, qui se fixe devant l'ouverture permanente en gaine d'ascenseur comprend, dans son cadre, un panneau coulissant actionné par un moteur. Ce système unique en son genre a permis de réduire l'épaisseur de l'élément au minimum. Occupant peu de profondeur dans la gaine d'ascenseur sans pour autant réduire davantage la section libre de l'ouverture existante, il est ainsi parfaitement adapté à une utilisation dans les bâtiments existants.



Caractéristiques

- » Solution non intégrée - Montage en applique
- » Idéal lorsque l'ouverture existante n'est pas supérieure à la surface de ventilation nécessaire
- » Faible épaisseur du cadre, adéquate pour les espaces réduits
- » Moteur à chaîne pré-monté et pré-câblé pour l'ouverture du panneau coulissant
- » Moteur à faible niveau sonore
- » Pattes de fixation permettant un montage aisé et flexible, même dans un angle

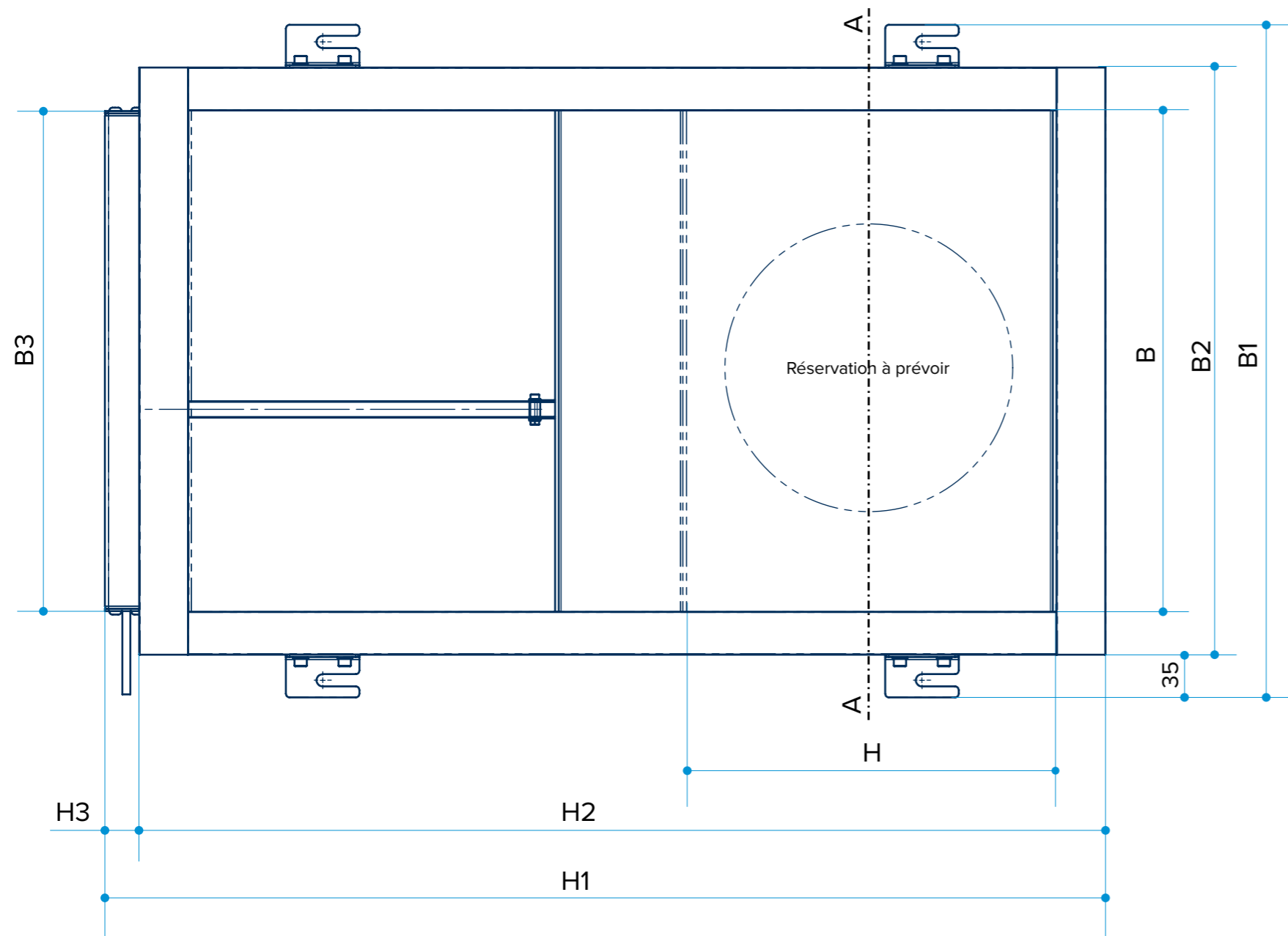


Spécifications techniques

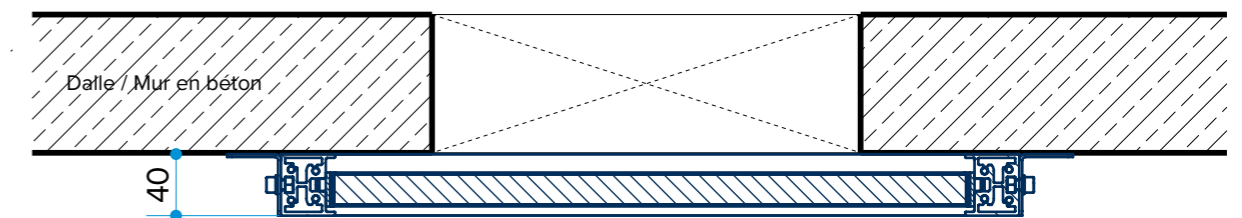
Type	Slide Flap
Cadre	Aluminium
Panneau	Acier galvanisé
Joint	Mousse de polyoléphine réticulée
Type	Moteur à courant continu
Alimentation	24V DC/ 0.65A
Force de compression	250N
Sécurité fonctionnelle	11 000 cycles
Durée de vie	>10000 cycles (indication fabricant)

Utilisation

Le Slide Flap est à positionner devant l'ouverture pour effectuer un marquage des points de fixation. Après avoir foré la paroi, la bande d'isolation est à coller sur le cadre du registre. Enfin, le registre est vissé grâce aux pattes de fixation.



Coupe A-A



Slide Flap* = Registre de ventilation coulissant			
Dénomination	Slide Flap 410	Slide Flap 760	Slide Flap 1160
Ouverture de ventilation (mm) BxH	410x300	760x350	1160x350
Surface nette de ventilation (m ²)	0,12	0,26	0,4
Zone libre de montage conseillée, pattes de fixation incl. (mm) B1xH1	550x817,5	900x1077,5	1300x1458
Dimensions du cadre (mm) B2xH2	480x790	830x1050	1230x1430
Dimensions du moteur (mm) B3xH3	409x27,5	409x27,5	504x27,5
Nombre de pattes de fixation	4	6	10
Poids (kg)	7,11	13,90	27,68

* Autres dimensions sur demande

Slide Flap

Registre de ventilation coulissant
Montage horizontal ou vertical (façade)

Date: 26/07/2022

