

# Une ventilation innovante

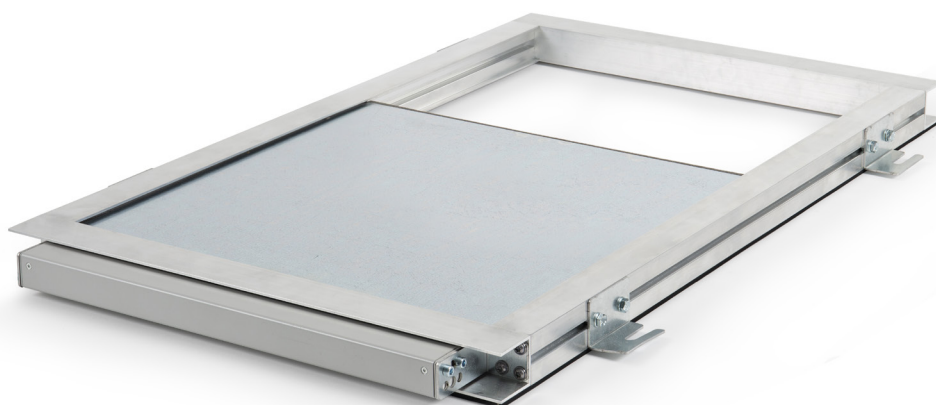
## Slide Flap



## Solution compacte et flexible en modernisation

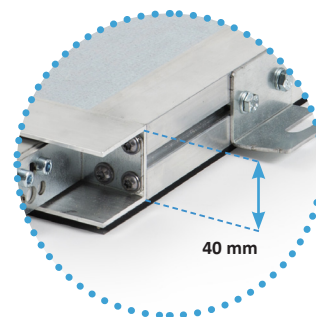


Grâce à son nouveau registre de ventilation coulissant Slide Flap, BK-Factory redéfinit les normes en matière de ventilation et offre de nouvelles possibilités en cas de montage complexe dans les gaines d'ascenseurs de bâtiments existants. Ce registre, qui se fixe devant l'ouverture permanente en gaine d'ascenseur comprend, dans son cadre, un panneau coulissant actionné par un moteur. Ce système unique en son genre a permis de réduire l'épaisseur de l'élément au minimum. Occupant peu de profondeur dans la gaine d'ascenseur sans pour autant réduire davantage la section libre de l'ouverture existante, il est ainsi parfaitement adapté à une utilisation dans les bâtiments existants.



Slide Flap

### Seulement 40 mm d'épaisseur!



➤ Certification selon EN 12101-2 en cours

### Caractéristiques

- Solution non intégrée - Montage en applique
- Idéal lorsque l'ouverture existante n'est pas supérieure à la surface de ventilation nécessaire
- Faible épaisseur du cadre, adéquate pour les espaces réduits
- Moteur à chaîne pré-monté et pré-câblé pour l'ouverture du panneau coulissant
- Moteur à faible niveau sonore
- Pattes de fixation permettant un montage aisé et flexible, même dans un angle

### Spécifications techniques

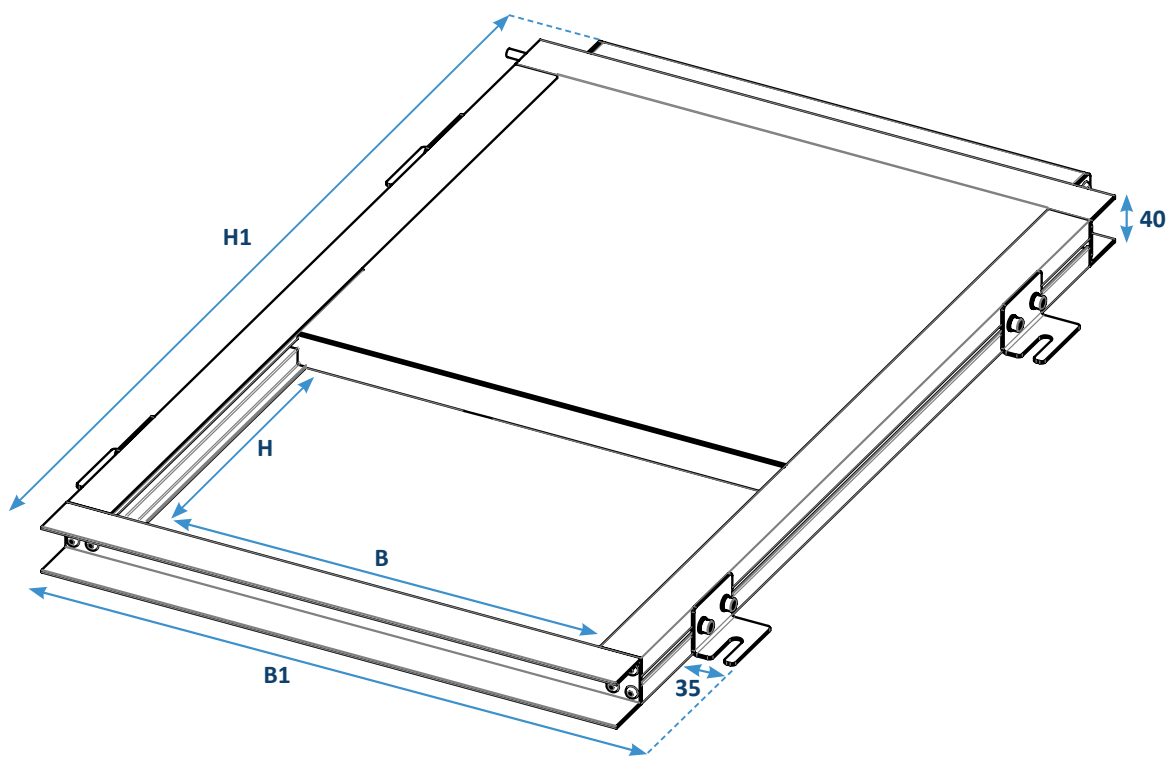
Type	Slide Flap
Cadre	Aluminium
Panneau	Acier galvanisé
Joint	Mousse de polyoléfine réticulée
Type	Moteur à courant continu
Alimentation	24 VDC/0,65A
Force de compression	250 N
Sécurité fonctionnelle	11.000 cycles
Durée de vie	>10.000 cycles (indication fabricant)

# Une ventilation innovante

Slide Flap



Modernisation



## Articles et dimensions - Slide Flap

Dénomination	Slide Flap 410	Slide Flap 760	Slide Flap 1160
Ouverture de ventilation (mm) BxH	410x300	760x350	1160x350
Surface nette de ventilation (m <sup>2</sup> )	0,12	0,26	0,40
Zone de montage conseillée pattes de fixation incl. (mm) B1xH1	550x817,5	900x1077,5	1300x1458
Nombre de pattes de fixation	4	6	10
Poids (kg)	7,11	13,90	27,68
Numéro d'article	01.630.00	01.631.00	01.632.00

### Utilisation

Le Slide Flap est à positionner devant l'ouverture pour effectuer un marquage des points de fixation. Après avoir foré la paroi, la bande d'isolation est à coller sur le cadre du registre. Enfin, le registre est vissé à la paroi grâce aux pattes de fixation.

