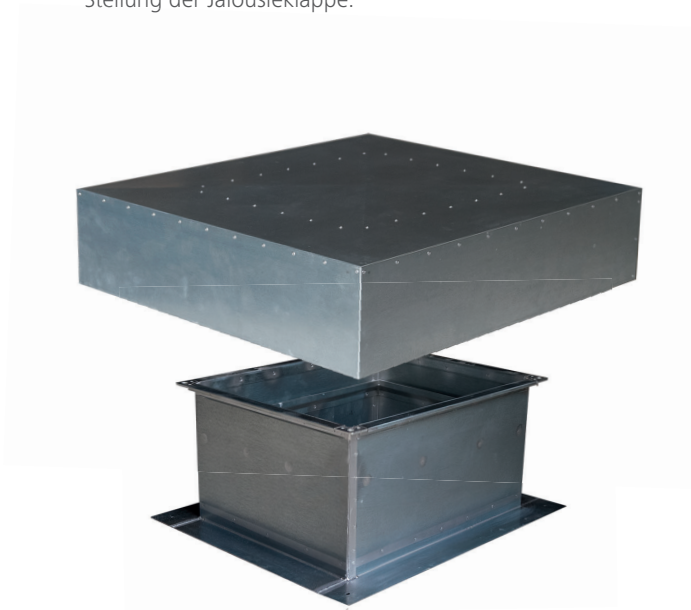


# ENTLÜFTUNGSKOMPONENTEN

## Dachhaube HVC

Die Haube besteht aus einem Sockel und einem abnehmbaren Hut. Der Sockel ist an die Jalousieklappe angepasst. Die Haube garantiert absolute Regendichtigkeit, auch in geöffneter Stellung der Jalousieklappe.

Die Entlüftung und Rauchableitung im Aufzugsschacht ist auch bei hohen Windgeschwindigkeiten, unabhängig von der Windrichtung oder Witterung, gewährleistet.

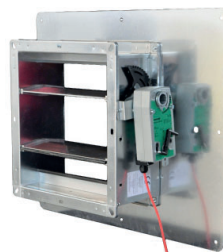


### Leistungsprofil

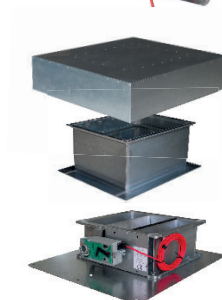
- » Integration in die thermische Isolation
- » Lösung für den gesamten Lüftungskanal (Wenn Schachtdecke = Dach)
- » Windrichtungsunabhängiger Rauchabzug und Lüftung

### Technische Angaben: Dachhaube

- » Flachdachsockel mit Anschlusschnittstelle an Jalousieklappe
- » Wetterschutzhaube mit 4-seitigen Entlüftungen zum Schutz vor Niederschlag
- » Material: 1,2 mm verzinktes Stahlblech (Ref. HVC-S) oder Aluminium (Ref. HVC-A)
- » Ausführung Sockel: punktgeschweißt
- » Ausführung Haube: punktgeschweißt oder genietet
- » Durchtrittssicher
- » Vogelschutzgitter



**VORTEIL:**  
Kann in Kombination mit Jalousieklappe verwendet werden

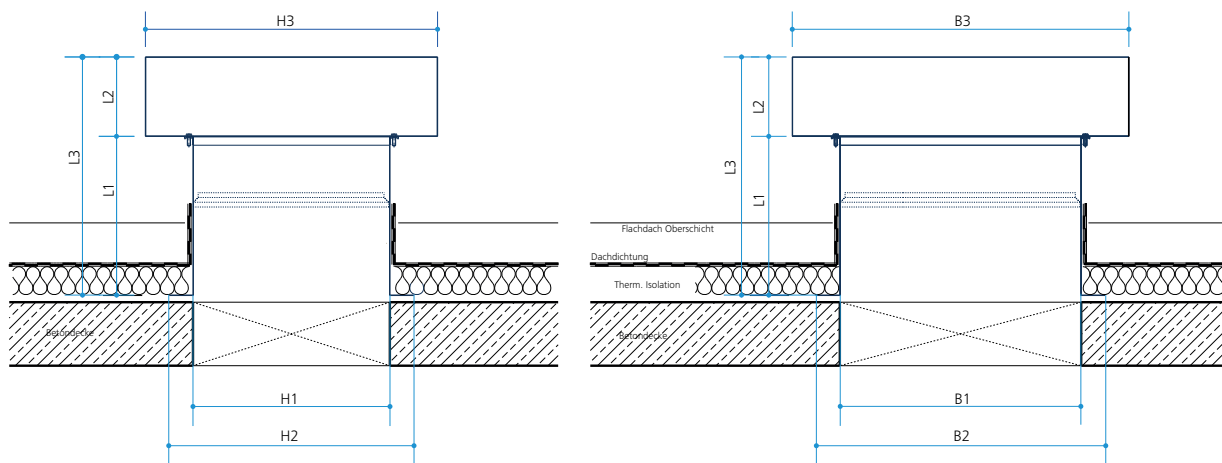


Einbausituation  
Jalousieklappe  
schachtseitig /  
dachseitig

Hinweis: Der Einbau muss von einem Dachdeckerfachbetrieb vorgenommen werden.

## Dachhaube HVC

### Ausführungen und Abmessungen



HVC							
Artikelname nach Lüftungsöffnung (mm) B x H	360 x 360	470 x 360	530 x 530	700 x 700	860 x 860	1030 x 1030	1200 x 1200
Netto Lüftungsfläche (m <sup>2</sup> )	0,10	0,13	0,23	0,41	0,62	0,90	1,22
Empfohlene Rohbauöffnung (mm) B1 x H1	590 x 450	700 x 450	760 x 620	930 x 790	1090 x 950	1260 x 1120	1430 x 1290
Sockelaußenabmessung (mm) B2 x H2	740 x 600	850 x 600	910 x 770	1080 x 940	1240 x 1100	1410 x 1270	1580 x 1440
Lüftungshaube Abmessungen B3 x H3	890 x 750	1000 x 750	1060 x 920	1230 x 1090	1490 x 1350	1660 x 1520	1930 x 1790
Höhe Lüftungssockel (mm) L1**	500	500	500	500	500	500	500
Höhe Lüftungshaube (mm) L2	250	250	250	250	300	350	400
Gesamthöhe Dachhaube (mm) L3	750	750	750	750	800	850	900

\* Bei den minimal Rohbaumaßen ist für die Wartung oder den Austausch des Motors der Ausbau der Klappe erforderlich.

\*\* Weitere Höhen unserer Lüftungssockel auf Anfrage erhältlich.