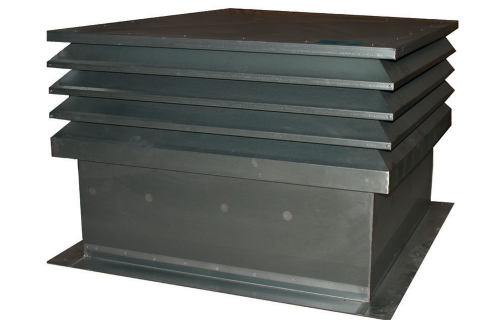
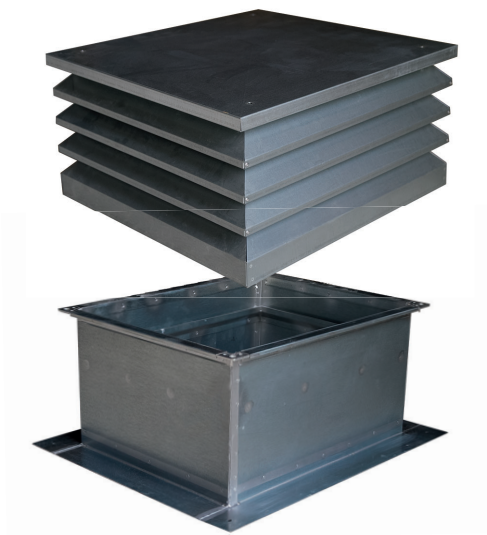


ENTLÜFTUNGSKOMPONENTEN

Lamellenhaube HVL

Die Haube besteht aus einem Sockel und einem abnehmbaren Hut. Der Sockel ist an die Jalousieklappe angepasst. Die Haube garantiert absolute Regendichtigkeit, auch in geöffneter Stellung der Jalousieklappe.

Die Entlüftung und Rauchableitung im Aufzugsschacht ist auch bei hohen Windgeschwindigkeiten, unabhängig von der Windrichtung oder Witterung, gewährleistet.

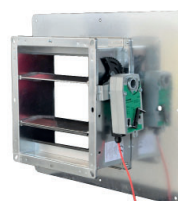


Leistungsprofil

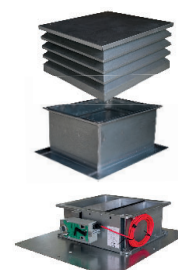
- » Integration in die thermische Isolation
- » Raumsparende Lösung
- » Lösung für den gesamten Lüftungskanal (Wenn Schachtdecke = Dach)
- » Windrichtungsunabhängiger Rauchabzug und Lüftung

Technische Angaben: Lamellenhaube

- » Flachdachsockel mit Anschlusschnittstelle an Jalousieklappe
- » Lamellenhaube mit 4-seitigen Entlüftungen zum Schutz vor Niederschlag
- » Raumsparend bei Platzmangel: Abmessungen der Lamellenhaube entsprechen dem Flachdachsockel
- » Material: 1,2 mm verzinktes Stahlblech (Ref. HVL-S) oder Aluminium (Ref. HVL-A)
- » Ausführung Sockel: punktgeschweißt
- » Ausführung Haube: punktgeschweißt oder genietet
- » Durchtrittssicher
- » Vogelschutzgitter



VORTEIL:
Kann in Kombination mit Jalousieklappe verwendet werden

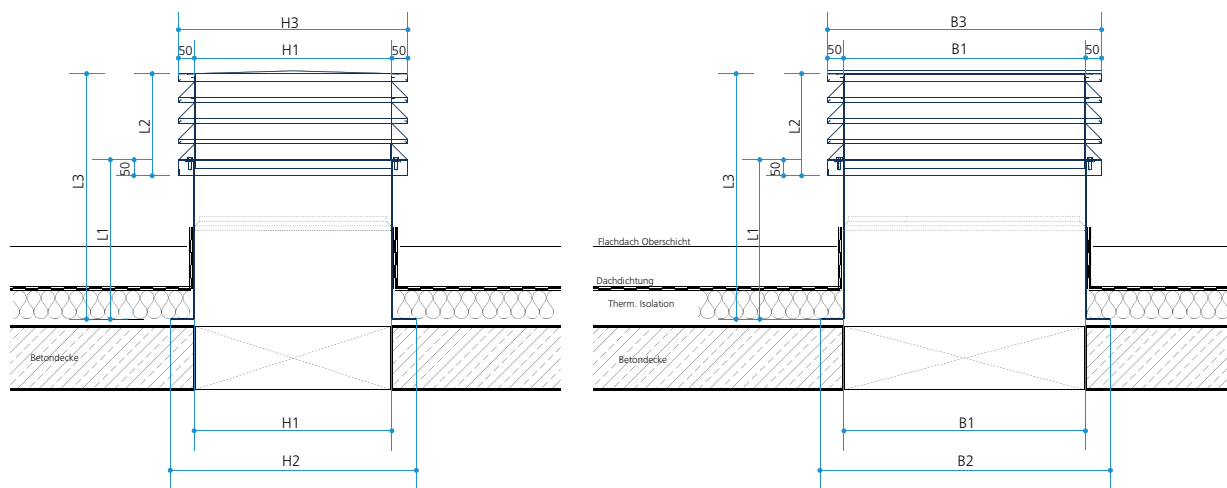


Einbausituation
Jalousieklappe
schachtseitig /
dachseitig

Hinweis: Der Einbau muss von einem Dachdeckerfachbetrieb vorgenommen werden.

Lamellenhut HVL

Ausführungen und Abmessungen



HVL

Artikelname nach Lüftungsöffnung (mm) B x H	360x360	470 x 360	530x530	700x700	860x860	1030x1030	1200x1200
Netto Lüftungsfläche (m ²)	0,10	0,13	0,23	0,41	0,62	0,90	1,22
Empfohlene Rohbauöffnung (mm) B1 x H1	590x450	700 x 450	760x620	930x790	1090x950	1260x1120	1430x 1290
Sockelaußenabmessung (mm) B2 x H2	740x600	850 x 600	910x770	1080x940	1240x1100	1410x1270	1580x 1440
Lüftungshaube Abmessungen B3 x H3	690x550	800 x 550	860x720	1030x890	1190x1050	1360x1220	1530x 1390
Höhe Lüftungssockel (mm) L1**	500	500	500	500	500	500	500
Höhe Lüftungshaube (mm) L2	320	320	320	320	385	450	515
Gesamthöhe Dachhaube (mm) L3	770	770	770	770	835	900	965

* Bei den minimal Rohbaumaßen ist für die Wartung oder den Austausch des Motors der Ausbau der Klappe erforderlich.

** Weitere Höhen unserer Lüftungssockel auf Anfrage erhältlich.